

Принтер высокого разрешения K150

Модульный струйный принтер с высоким разрешением для печати переменной информации.



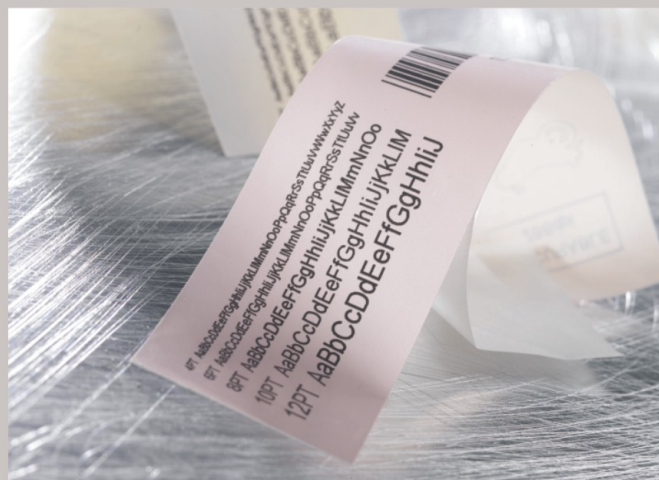
Цифровой принтер высокого разрешения K150 обеспечивает универсальное и экономичное решение печати при постоянно растущем спросе на печатную продукцию. Минимальное время выхода в режим готовности (принтер готов к печати в течении 5 минут) и перенастройка режимов работы в течении нескольких секунд, делает работу с принтером K150 легкой и удобной.

Способный печатать адреса, штрих-коды, 2D-коды, QR-коды, нумерацию, логотипы и графики, принтер K150 особенно подходит для почтовых рассылок, а так же для печати этикеток, билетов, кодов безопасности, пластиковых карт и деловых бланков.

Компактное модульное исполнение принтера K150 позволяет ему легко интегрироваться в линии почтовых рассылок, а так же в линии печати пластиковых карт. Вся электроника этого принтера, расположенная в печатающей головке, позволяет максимально увеличить время безотказной работы и сократить расходы на сервисное обслуживание.

Имеются модификации регулируемой (K150VR) и фиксированной (K150FR) печатающей головки, которые полностью совместимы с контроллером Domino Editor GT.

Используя piezo drop on demand (капля по требованию) струйную технологию, принтер K150 обеспечивает великолепное качество печати чернилами с УФ-отверждением и низким показателем испаряемости растворителя.



Domino. Do more.

Основные преимущества:

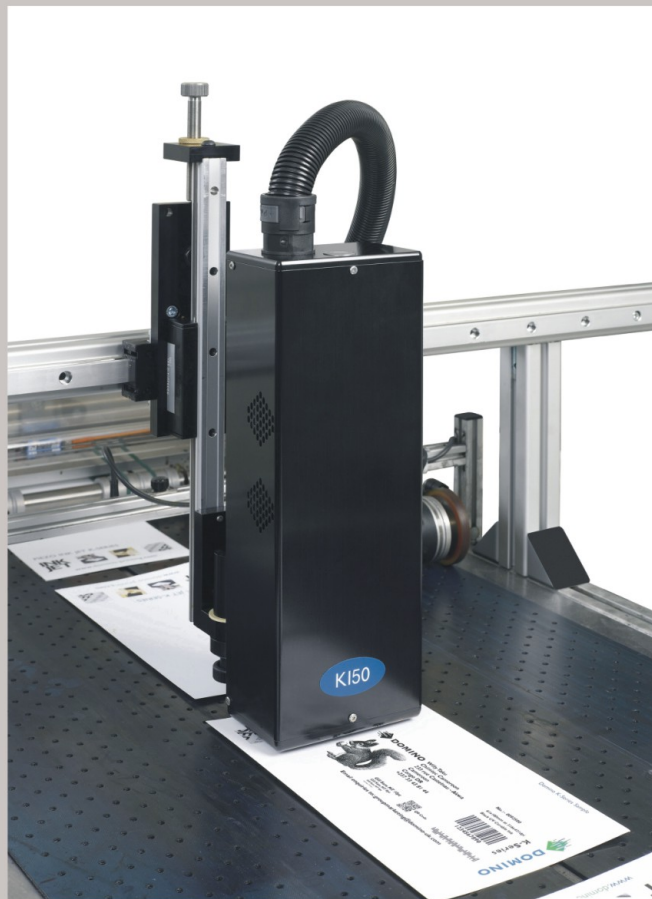
Универсальность – компактная модульная конструкция легко интегрируется в линии почтовых рассылок и в линии печати пластиковых карт.

Высокое качество печати – разрешение от 90 до 450 точек на дюйм при регулируемой ширине печати

Простота в использовании – печать готова в течении 5 минут, а переключиться на следующую печать можно в течении нескольких секунд.

Гибкость - ширина печати до 71мм как для настраиваемого, так и фиксированного вариантов

Выбор чернил - УФ-отверждаемые чернила в зависимости от материала для печати.



Технические характеристики:

Основные параметры

K150 VR	Horizontal Resolution	Vertical Resolution	Max Speed		Image	
			(m/min)	(ft/min)	Ht.(mm)	Ht.(inch)
	450dpi	450dpi	61	200	14	0,56
	300dpi	300dpi	91	300	22	0,85
	200dpi	200dpi	137	450	32	1,28
	150dpi	150dpi	183	600	43	1,70
	90dpi	91dpi	300	984	71	2,80

K150 FR	Horizontal Resolution	Vertical Resolution	Max Speed		Image	
			(m/min)	(ft/min)	Ht.(mm)	Ht.(inch)
	360dpi	180dpi	75	246	71	2,8
	270dpi	180dpi	100	328	71	2,8
	180dpi	180dpi	150	492	71	2,8
	90dpi	180dpi	300	984	71	2,8

Соединение TCP с DOMINO Editor GT или Print Spooler

Печатающая головка

Размеры, мм (ШxГxB)	112x70x270
Длина кондукта, м	4,5
Модуль чернильной системы	187,5x306x345

Размеры, мм

Стандарт: черные и цветные УФ-отверждаемые чернила

УФ-отверждаемые цветные чернила

Системы для осушения ультра фиолетовых и инфракрасных чернил

Ассортимент в соответствии с приложениями

Электрика

110 VAC – 240 50-60 ГЦ

Контроллер Editor GT

Контроллер Domino Editor GT Windows XP поддерживает:

Текст - Adobe и Windows True Type шрифты и Unicode

Графика - .bmp, .psx, .tif, .jpg, .gif, .pdf

Бар-коды: Australian Post 1-4, CodaBar, Code 2 of 5, Code 2 of 5 Interleaved, Code 39, Code 93 , Code 128, Code 128A-C, EAN 8, EAN 13, EAN 128, ITF-14, GS1 DataBar (RSS 14), GS1 DataBar Stacked, Planet, Plessy, Royal Mail CBC (Four State), SICK, UPC A, UPC E, USPS Intelligent Mail BarCode, USPS Postnet

2D-коды: Data Matrix, Dt. Post 26, Dt. Post 52, Dt. Post Hex, Maxi Code, Micro QR, PDF417, QR-Code

Максимальное число печатающих головок 8, управляемых с помощью multi position tracker - платы контроллера управления печатью

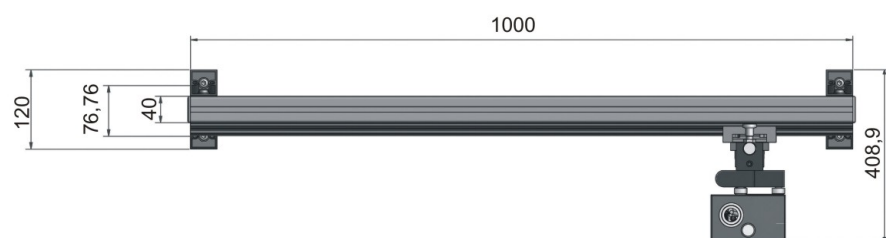
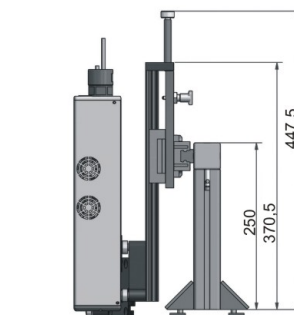
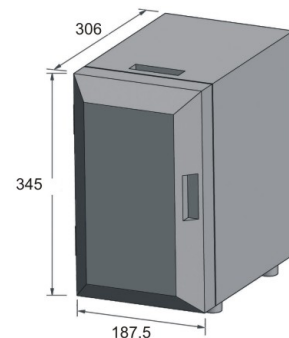
4, управляемых посредством упрощенной системы Mail Table.

Аксессуары

Удобная регулировка печатающих головок с помощью специально сконструированных крепежных элементов.

Набор для запуска принтера с промывочной бутылкой, салфетками и лотком для аккумуляции отработки.

Сигнальный маяк – полноцветный светодиодный маяк для визуального определения состояния принтера.



ООО «Глобал Принтинг Системс»
 Россия, 127550, Москва
 Ул. Прянишникова, 23А
 Тел. +7 495 662-7004 Факс +7 495 662-7006
 Web: www.globalprinting.ru
 Email: sales@globalprinting.ru